

SUMARIO

Breves en elfue.com

- Unión de Mutuas colabora con un grupo de investigación de la UJI en la elaboración de su memoria de responsabilidad social.
- La Universidad es el mejor vehículo para el progreso.
- El postgrado, la mejor herramienta para pisar con fuerza el mundo laboral.
- elfue.com cumple su primer año

Eventos destacados

Cursos destacados

Ofertas trabajo

Últimas empresas registradas en elfue.com

elfue.com cumple su primer año

En mayo de 2007 elfue.com veía por primera vez la luz, iba creciendo a medida que pasaban las horas, un día un diseño, al siguiente otro. Poco a poco los medios se hacían eco de tan novedoso proyecto, aparecía en el País, en Canal 9, en la SER, entre otros. Los alumnos iban acercándose a la FUE e incluso algunos de ellos se animaban a grabarse un vídeo. El equipo de elfue.com salía a la calle con stands para dar a conocer este proyecto.

Después de un año, seguimos trabajando para mejorar y la ilusión es aún más grande si cabe. Somos conscientes de que a la gente aún le cuesta grabarse un vídeo y que seguimos cometiendo algunos errores. Por ello este año pensamos seguir creciendo e introduciendo mejoras que ayuden a aproximar a los universitarios y recién titulados al mercado laboral.

Para acabar, no nos queda más que dar las gracias a todas las empresas y universitarios que seguís confiado en nosotros. A todos vosotros, gracias.



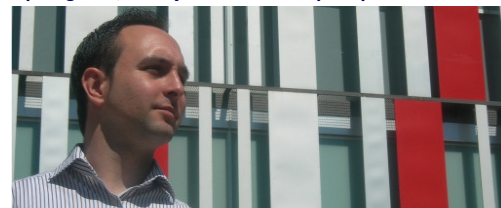
← Stand en el ágora denominado "ESPACIO TUMEVES". 5, 6, 7 y 8 de junio de 2007

Elfue.com ha tenido una muy buena acogida en los medios de comunicación en general, destaca el reportaje de Canal 9

Breves en elfue.com

Unión de Mutuas colabora con un grupo de investigación de la UJI en la elaboración de su memoria de Responsabilidad Social


El rector de la Universitat Jaume I, D. Francisco Toledo, el presidente de la Fundación Universitat Jaume I-Empresa, D. Rafael Benavent, y el director gerente de Unión de Mutuas, D. Juan Enrique Blasco, han firmado un convenio de investigación mediante el cual el grupo de investigación GERSE de la UJI colaborará en la elaboración de la memoria de Responsabilidad Social Corporativa de la mutua.

El postgrado, la mejor herramienta para pisar con fuerza en el mundo laboral


El departamento de Formación de la

Fundación Universitat Jaume I-Empresa (www.fue.uji.es) tiene previsto gestionar el próximo curso académico 2008-2009 un total de seis programas máster de la UJI (presenciales y on line), dirigidos a titulados universitarios y profesionales en activo, interesados en ampliar y mejorar su capacitación. "El crecimiento que este tipo de programas ha experimentado en el país es considerable, sobre todo por las múltiples ventajas que ofrecen, desde la especialización y la reorientación de una carrera profesional, hasta actualización para no quedarse atrás" reseña Miguel Selva, responsable del diseño formativo de FUE-UJI.

El catálogo abarca un amplio abanico de temáticas, desde una perspectiva profesional, tales como la dirección de los recursos humanos, la gestión de la calidad, el medio ambiente, la prevención de riesgos laborales, la utilización de la lengua inglesa en el ámbito del comercio exterior, el derecho y gestión del transporte, etc. En cuanto a los posgrados, la oferta se amplía a 15 cursos, los cuales desarrollan diferentes áreas de la empresa, como la gestión de la contabilidad, las finanzas y la fiscalidad; la creatividad estratégica de la comunicación; la formación de profesionales de la construcción o el desarrollo web avanzado, entre otras interesantes materias. Por otra parte, el Curso Superior sobre Ordenación Territorial, Urbanismo y Vivienda que se celebra en Burriana, cumple el próximo año su décima edición. Este hecho pone de manifiesto el éxito de esta iniciativa y la apuesta por la consolidación y adaptación de programas para que se ajusten a las necesidades reales del entorno socio-económico castellanense en materia de formación.

El Programa Formativo de la FUE-UJI se basa en cinco variables claras:

ORGANIZACIÓN. Continua mejora del departamento para poder ofrecer un mayor servicio a la sociedad a través de la intensificación del uso de las TIC's y la evaluación del rendimiento académico y de gestión, entre otros aspectos.

FORMACIÓN Y APRENDIZAJE. Los cursos se basan en metodologías activas de aprendizaje a través del trabajo en equipo, role-play o casos prácticos.

PROFESORADO. El 60% porcentaje del profesorado de los cursos proceden del ámbito empresarial y de otras universidades españolas.

FUTURO PROFESIONAL. En ediciones anteriores, se ha logrado un 85% de empleabilidad, para ello la FUE-UJI también dispone de una bolsa de trabajo y de la realización de prácticas en empresas.

FACILIDADES DE PAGO. Facilitamos diferentes fórmulas de financiación para que el estudiante pueda seleccionar aquella que más se ajuste con sus necesidades. Las empresas se pueden acoger a las ayudas para la formación que ofrece la Fundación Tripartita.

Eventos destacados: jornadas y congresos en la FUE-UJI



D. Rafael Benavent

Jornadas de Presidentes y Secretarios de Consejos Sociales de las Universidades Públicas Españolas

D. Rafael Benavent, presidente del Consejo Social de la Universitat Jaume I, hace uso de las nuevas tecnologías para difundir las Jornadas de Presidentes y Secretarios de Consejos Sociales de las Universidades Públicas Españolas que tendrán lugar los días 29, 30 y 31 de Mayo de 2008, en Castellón. En la organización de estas jornadas participa activamente el departamento de Jornadas de la FUE-UJI desde el que afirman que estas jornadas sentarán precedente y contarán con ponentes de reconocido prestigio.

III Congreso Provincial de Familias Numerosas

El día 17 de mayo tendrá lugar el III Congreso Provincial de Familias en la FUE-UJI. Este encuentro es promovido por FANUCAS, una asociación que desde octubre de 2000 ha conseguido aglutinar más de 600 familias. En esta jornada se debatirá acerca de cuestiones tan actuales como la Educación para la Ciudadanía.

El International Seminar on Positive Occupational Health Psychology reflexiona acerca de el lado oscuro del estrés laboral

A finales del mes de abril tuvo lugar el *International Seminar on Positive Occupational Health Psychology*. Este congreso acogió a cuatro conferenciantes de reconocido prestigio internacional además de 23 estudiantes de doctorado, investigadores senior y profesionales de la salud ocupacional de diversos lugares como Holanda,

Bélgica, Portugal, Italia, Noruega, y España. Este congreso que fue celebrado en Benicàssim abrió un tiempo par ala reflexión y la discusión científica y fue todo un éxito.

Cursos destacados del mes de mayo y junio

Curso sobre Aplicaciones Informáticas para Creación de Presentaciones: hablar de presentaciones es hablar de comunicar, de transmitir ideas a un público. En informática, una presentación hace referencia a la utilización del ordenador para elaborar una serie de diapositivas que sirvan para exponer un tema o idea. Este curso se dirige a todo el alumnado que desee iniciarse en el conocimiento, la utilización y la aplicación didáctica de las presentaciones electrónicas. Es convalidable por un crédito de libre configuración para los alumnos de todas las titulaciones de la UJI.

Cursos específicos de Formación sobre técnicas avanzadas Cromatografía /Espectometría de Masas - Parte II LC: En realidad se trata de dos cursos- uno sobre GC-MS y otro sobre LC-MS- que van dirigidos a técnicos o investigadores con cierta experiencia y que quieran avanzar en el uso de técnicas avanzadas de MS. Los cursos son de dos semanas de duración cada uno y serán impartidos por técnicos del Instituto Universitario de Plaguicidas y Aguas (IUPA).

Auditor de Sistemas de Gestión de la Prevención de Riesgos Laborales: este curso está dirigido a Técnicos Superiores en Prevención de Riesgos Laborales y en él colaboran INVASSAT, SGS y INPREMED,

Ofertas del Centro Asociado al Servef

FECHACHA	PUESTO DE TRABAJO	LOCALIDAD
25/04/2008	INGENIERO EN ELECTRICIDAD INDUSTRIAL	CASTELLÓN DE LA PLANA/CASTELLÓ
25/04/2008	TÉCNICO EN SEGURIDAD Y SALUD EN EL TRABAJO EN GENERAL	CASTELLÓN DE LA PLANA/CASTELLÓ
25/04/2008	GRADUADO SOCIAL	VINARÓZ
16/04/2008	ELECTROMECÁNICO DE MANTENIMIENTO INDUSTRIAL	ONDA



Si estás interesado contacta con: empleo@fue.uji.es

Últimas empresas registradas en elfue.com



Select System es una empresa de R.R.H.H. y Selección de Personal especializada en puestos medios y directivos que nace en 1988 con el objetivo de cubrir las necesidades de las empresas de Castellón en la búsqueda de profesionales. Esta empresa se centra principalmente en el Asesoramiento Gerencial (Proyectos de organización, reflotamiento, reestructuración de empresas, etc.) y en los Recursos Humanos en general, pero donde se consideran expertos es en la Selección de Personal cualificado.

Si desea darse de baja y no recibir el boletín de elfue.com, remita un correo a la dirección: elfue@fue.uji.es