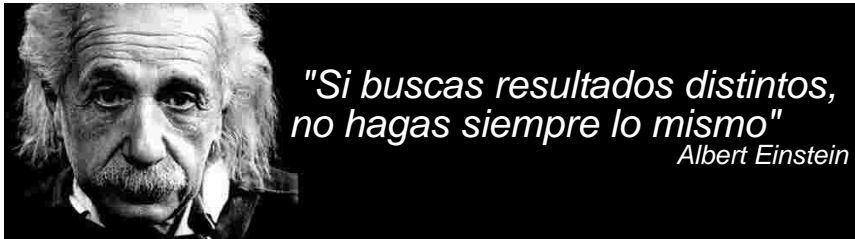


ES NOTICIA

La empresa en las redes sociales, mejor en manos de profesionales



"Si buscas resultados distintos, no hagas siempre lo mismo"
Albert Einstein

Los **profesionales del marketing y la comunicación necesitan actualizarse** en un entorno de reciente pero muy rápido desarrollo, de crecimiento exponencial, y con un **nuevo planteamiento comunicativo**.

Conocer en profundidad a los nuevos consumidores, el marco general de las Redes, las oportunidades que nos ofrecen estos medios en Publicidad, y cómo gestionar la reputación online o desarrollar estrategias virales, son hoy en día cuestiones ineludibles en los departamentos de marketing y comunicación de cualquier empresa.

Si bien cada vez más empresas comienzan a tener presencia en Redes Sociales, este escenario puede ser comparado a aquel tiempo en el que muchos abrían su página web "porque había que estar". En este

nuevo entorno, la mera presencia, sin un planteamiento estratégico previo y sin objetivos claros, sólo puede conducir a desaprovechar oportunidades con los públicos, e incluso afectar a la imagen de marca de la empresa.

¿Qué red es la más adecuada para nuestro caso en concreto?

Qué red es la más adecuada para nuestro caso en concreto, cómo diseñar un plan de acción, cuáles son las claves del perfil del **Community Manager** o las métricas más utilizadas para medir resultados e interacciones son algunas de las cuestiones planteadas en la formación del **Curso Superior en Social Media Management** que gestiona la FUE-UJI, para este mes de **octubre**, respondiendo a esta imperativa necesidad de los profesionales del sector.

Página oficial: <http://cursosocial.fue.uji.es>

DESTACADOS

Maty G. Tchev

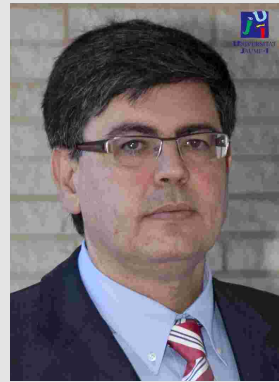
La profesional comunicóloga **Maty G. Tchev** realizará una Jornada informativa el próximo *19 de octubre de 2010*, martes, a las 18:00 horas en el Salón de Actos del Edificio del Consell Social de la UJI sobre el novedoso **Curso Superior en Habilidades Sociales** que dirige, bajo el lema "Consigue el éxito en tu trabajo y en tu vida" tratará de animar a realizarlo.

La jornada está abierta al público en general hasta completar el aforo del Salón de Actos.

Información del curso: www.fue.uji.es/habilidades



Francisco López Benet



Es el **Vicerector de Ordenación Académica y Profesorado de la UJI**. Ha sido secretario y director del Dpto. de Ciencias Experimentales, así como secretario del Instituto Universitario de Plaguicidas y Aguas desde su creación y miembro del Claustro de la UJI. Ha participado en 24 proyectos de investigación, en más de 50 contratos de investigación con empresas y administraciones públicas. Es coautor de más de 80 publicaciones en revistas científicas internacionales en el ámbito de la Química Analítica y director de 5 tesis doctorales.

PROGRAMA DE AYUDAS DEL IMPIVA

Asistencia a la creación y crecimiento de empresas innovadoras



FOTO| Begoña Andrés. Responsable del Departamento de I+D+i de la FUE-UJI

La Fundación UniversitatJaume I-Empresa y la UJI fomentarán la **internacionalización de empresas innovadoras** a través del programa del IMPIVA "Asistencia a la creación y crecimiento de empresas innovadoras".

Este proyecto tiene por finalidad que las empresas cuenten con un **plan estratégico de internacionalización en mercados exteriores** con el fin de que aprovechen las oportunidades que ofrecen estos mercados.

El proyecto permitirá que los empresarios establezcan una ruta para la internacionalización de su empresa.

Además se aplicarán **técnicas de diagnóstico internacional** para la elección del país/es destino/s y del mejor método de **entrada en dichos países**. También contarán con **asesoramiento para la elaboración del proyecto económico-financiero** que permita llevar a cabo con éxito el plan de internacionalización y para la **realización de los trámites legales y fiscales** que requiera la actividad internacional.

Más información: Begoña Andrés (andresb@fue.uji.es)

FIRMA

Firma con la Diputación de Castellón



PIE DE FOTO| La firma se celebró en la Sala de Reuniones de la Dip. de Castellón

El 16 de septiembre de 2010, se firmó un Convenio entre la Diputación de Castellón y la FUE-UJI para la concesión de becas para poder realizar el **Curso de Especialización en Migración y Mediación Social**. Fue firmado por el presidente en funciones de la Diputación Provincial de Castellón, **D. Francisco Martínez**, por el secretario general la Diputación Provincial de Castellón, **D. Manuel Marín** y por el presidente de la FUE-UJI, **D. Rafael Benavent**.

Información del Curso: www.fue.uji.es/mediacion

¡es noticia!

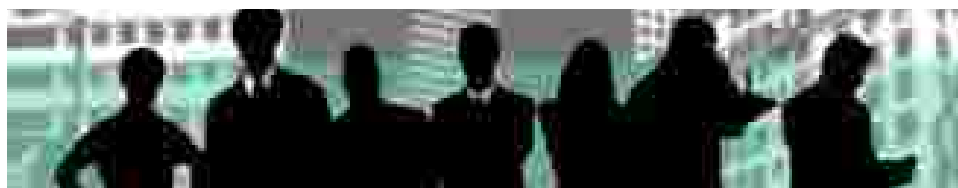
La UJI inaugura el curso en el que celebrará los 20 años de su creación



PIE DE FOTO| Acto de Inauguración en el Paraninfo de la Universitat Jaume I

La **Universitat Jaume I** celebró el lunes 20 de septiembre el acto académico de apertura del curso 2010/2011, en el que celebrará los **20 años de su creación**. En este marco, el rector de la UJI, **Vicent Climent**, destacó que afronta esta cita con ilusión y un "*compromiso renovado con el que continuar haciendo camino y haciendo UJI*" y señaló que "*la calidad y la superación debe ser el leit motiv que impregne nuestras actuaciones a lo largo de este nuevo curso académico*".

El coaching, una herramienta de mejora para el empresario



En la sociedad actual de alta competitividad, globalización, desarrollo tecnológico, reducción de vida de los productos y de crisis mundial, resulta clave la gestión del conocimiento para lograr el éxito sostenible de la empresa. En este contexto resulta realmente crítico desarrollar las habilidades y competencias profesionales.

Desde la Fundación Universitat Jaume I-Empresa (FUE-UJI) se lanza el "**Programa de Desarrollo de Jóvenes Empresarios (PDD)**"; programa pionero en Castellón donde se darán clases magistrales de dirección y gestión empresarial acompañadas de un desarrollo individual de las competencias profesionales apoyado con sesiones de coaching ejecutivo. El curso es eminentemente práctico, basado en casos reales, donde se fomenta el trabajo en equipo y el intercambio de experiencias.



El coaching le proporciona un mayor enfoque en su objetivo

El programa consta de seis sesiones de trabajo con una duración de ocho horas cada una. Distribuidas en una sesión al mes. Además de un "**outdoor training**" que complementará la formación en habilidades directivas y un programa de detección y desarrollo de competencias profesionales y unas sesiones de coaching individuales.

A través de un proceso de coaching el empresario podrá profundizar en su conocimiento y ver aquellos puntos que le están impidiendo alcanzar sus objetivos, el coaching le proporciona mayor enfoque en su objetivo, lo que acelera su avance hacia el resultado esperado, pues le muestra un mundo de posibilidades y elecciones que antes no estaban contemplados.

Más información en: www.fue.uji.es/empresarios

AGENDA FUE-UJI. OCTUBRE 2010



Lunes, 4 de octubre de 2010

- Curso de Diseño gráfico con Illustrator (On-line)
- Curso de Diseño, Retoque y Montaje con PhotoShop (on-line)
- Curso de Diseño y animación por ordenador con Flash

Jueves, 14 de octubre de 2010

- Curso Superior de Ordenación Territorial, Urbanismo y Vivienda
- Curso de Tecnologías.NET con C#
- Curso de Tecnologías.NET con C#: Programación con C#

Viernes, 15 de octubre de 2010

- Curso Superior: Social Media Management: de la estrategia corporativa al Community Manager
- Máster en Medio Ambiente (On-line)
- Máster en Dirección Profesional de Recursos Humanos
- Curso de Diseño y Animación por ordenador con Flash (On-line)

Lunes, 18 de octubre de 2010

- Curso de Asesor Financiero Europeo - EFA
- Curso sobre Técnicas actuales de Ventas
- Taller Adaptarse al Cambio: el andamio para tu metamorfosis

Martes, 19 de octubre de 2010

- Curso de Introducción al modelo Affolter: la intervención en los trastornos perceptivos mediante las AVD

Miércoles, 20 de octubre de 2010

- Curso de Informes Periciales en Edificación

Viernes, 22 de octubre de 2010

- Curso de Especialización en Contabilidad, Finanzas y Fiscalidad
- Curso de Especialización en Gestión Cultural de Sociedades Musicales

Miércoles, 27 de octubre de 2010

- Curso de Especialización en Migraciones y Mediación Social

Jueves, 28 de octubre de 2010

- El Congreso de Daño Cerebral Adquirido en la Comunidad Valenciana: desde el déficit hacia la actividad y participación social

www.fue.uji.es

nuestros patrones!



AYUNTAMIENTO DE OROPESA DEL MAR